



Aro Basic 51 para empotrar circular IP65 para lámpara GU10, inyección de aluminio con recubrimiento de pintura de resina poliéster, ideal para aplicaciones en zonas húmedas.

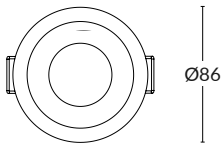
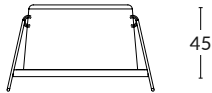
Notas:

- El voltaje lo define la lámpara que se adquiere por separado
- Es necesario que se compruebe físicamente la compatibilidad con la lámpara que se quiere utilizar
- Este producto por no contar con partes eléctricas no se certifica para la NOM

IP65 | 100 gr.

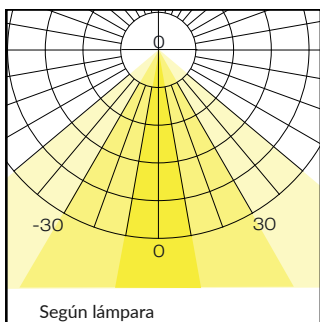
16. Blanco

18. Negro



Ø 75mm de perforación

Unidades: mm



PARÁMETROS ELÉCTRICOS

Temperatura de color	Según Lámpara
Índice de reproducción cromática	Según Lámpara
Potencia	50 W máx.
Base	GU10
Bulbo	MR16

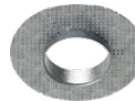
Accesorio adaptador (opcional)

Código A0090-15

Descripción Adaptador para losa

Imagen

MEJORA



Dimensiones

Peso 100 gr

