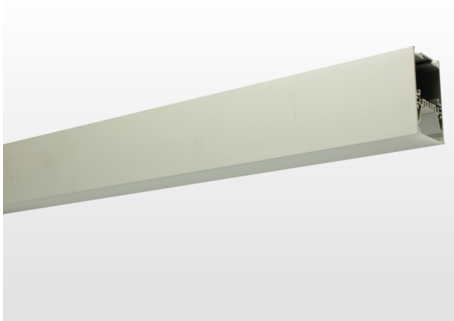


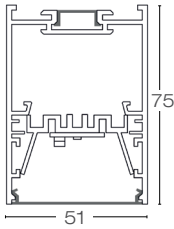
Luminaria de LED para sobreponer o suspender en losa o plafón. Con emisión de luz **directa e indirecta**. Fabricada en extrusión de aluminio con acabado anodizado natural mate, difusor de policarbonato opalino.

- Equipo electrónico integrado 0-10 V y DALI
- No incluye tapas finales.
- Cable de suspensión no incluido.

Nota: En los espacios en blanco al final del código, seleccionar el color
16 blanco, 18 negro y 25 aluminio.



IP40 ▲ 2542gr.



Longitud: 1,130

Unidades: mm

PARÁMETROS ELÉCTRICOS

| | |
|--------------|-----------|
| Potencia (W) | 31/12 |
| Voltaje (V) | 120 - 277 |

PARÁMETROS FOTOMÉTRICOS

| | |
|--|----------|
| Temperatura de color (K) | 3000 |
| Índice de reproducción cromática (CRI) | >80 |
| Apertura | - |
| Flujo luminoso (lm) | 2900/670 |
| Eficacia (lm/W) | 93/56 |

Accesorios Layan Pro

| Código | A3516 - 15 | A3517 - 15 | A3518 - □□ | A351A - □□ |
|------------------|-------------------|-------------------------------|------------|---------------------------------------|
| Descripción | Kit de Suspensión | Kit para línea continua | Tapa final | Cánope con cable de alimentación (2m) |
| Imagen | | | | |
| Dimensiones (mm) | | Longitud de cable 2000 mm | | |